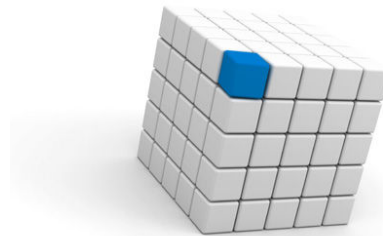


Dokumentenmanagement: Ablegen. Zuordnen. Lenken.

Das Entscheidende am Wissen ist,
dass man es beherzigt und anwendet.
(Konfuzius)



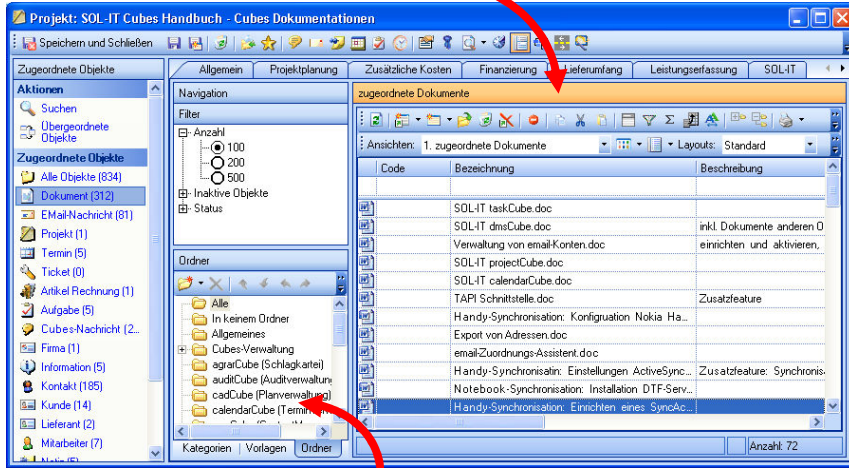
Ihr Nutzen.

- ☐ Durch die Verknüpfung mit anderen Objekten (Projekten, Kunden, Aufgaben ...) können Sie **Dokumente beliebig zuordnen**. Sie legen das **Dokument nur einmal** ab und durch verschiedene Verknüpfungen greifen alle darauf zu. Während Sie das Dokument bearbeiten, ist es für Sie „reserviert“ und wird anschließend für alle freigegeben. Jeder arbeitet mit demselben Dokument und System. Nichts geht verloren.
- ☐ Eine perfekte Ablage erspart Ihnen Nerven und Zeit. Mit dem SOL-IT dmsCube strukturieren Sie Ihre **Dokumentenverwaltung mittels Ordern, Kategorien und Nummernkreisen**.
- ☐ Die Anzeige einer **Vorschau von PDF-Dokumenten und Bildern** mit einem Klick und das **Entpacken von ZIP-Dateien** innerhalb der SOL-IT Cubes unterstützt die tägliche Arbeit mit Dokumenten.
- ☐ Sie definieren und **verwalten** Ihre **firmeninternen Vorlagen zentral** von einer Stelle aus. Alle Ihre Mitarbeiter haben so Zugriff auf dieselbe Vorlage. Ihr Unternehmen erhält einen einheitlichen Auftritt.
- ☐ Bereits in den SOL-IT Cubes erfasste Daten (z. B. Projektname, Code, Adressdaten ...) können automatisch in neu erstellte Word-Dokumente eingefügt werden. Das spart Ihnen Arbeit und Zeit. Eine **automatisierte Befüllung von Dokumenten** ist das Ziel des **WordAddIns**. Weiters stehen Ihnen **Textbausteine** für standardisierte Textvorgaben zur Auswahl bei Dokumenten und E-Mail-Nachrichten zur Verfügung.
- ☐ Ihre Vorlagen werden durch die „**Versionisierung**“ Ihrer Dokumente gelenkt und ältere Dokumentenversionen bleiben trotzdem abrufbar. Sie sind imstande alle **Änderungen** Ihres Dokuments **nachzuverfolgen** und bei Bedarf aufzurufen. So können Sie Ihr gesamtes **Qualitätsmanagementsystem** aufbauen und lenken.
- ☐ Übernehmen Sie Dokumente automatisch in die SOL-IT Cubes. Mit der Funktion „**überwachte Ordner**“ ist dies erreichbar.
- ☐ Sämtliches **Wissen** bleibt im Unternehmen erhalten und wird **strukturiert abgelegt**.

SOL-IT dmsCube
Wissen effizient verwalten.

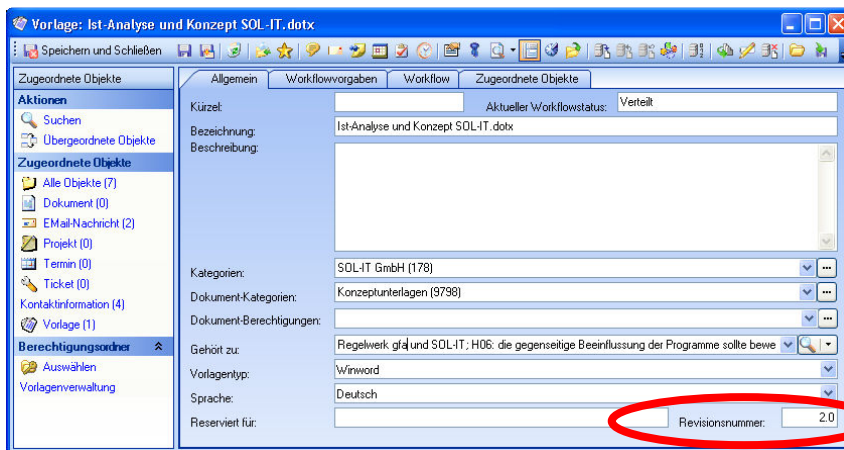
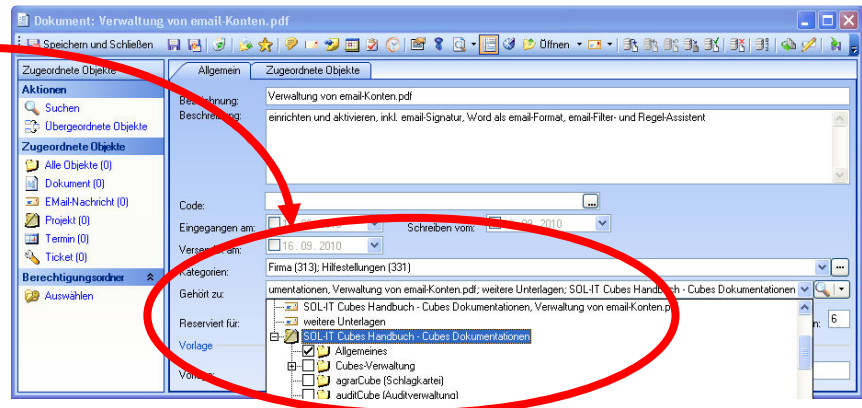
So präsentiert sich der SOL-IT dmsCube

Projektbezogene Dokumentation



versch. Strukturierungsmöglichkeiten (z. B. Ordnerbaum)

aussagekräftige
Dokument-Eigenschaften



Vorlagenverwaltung inkl.
Revisionierung für eine
optimale Dokumenten-
lenkung

SOL-IT dmsCube
Wissen effizient verwalten.