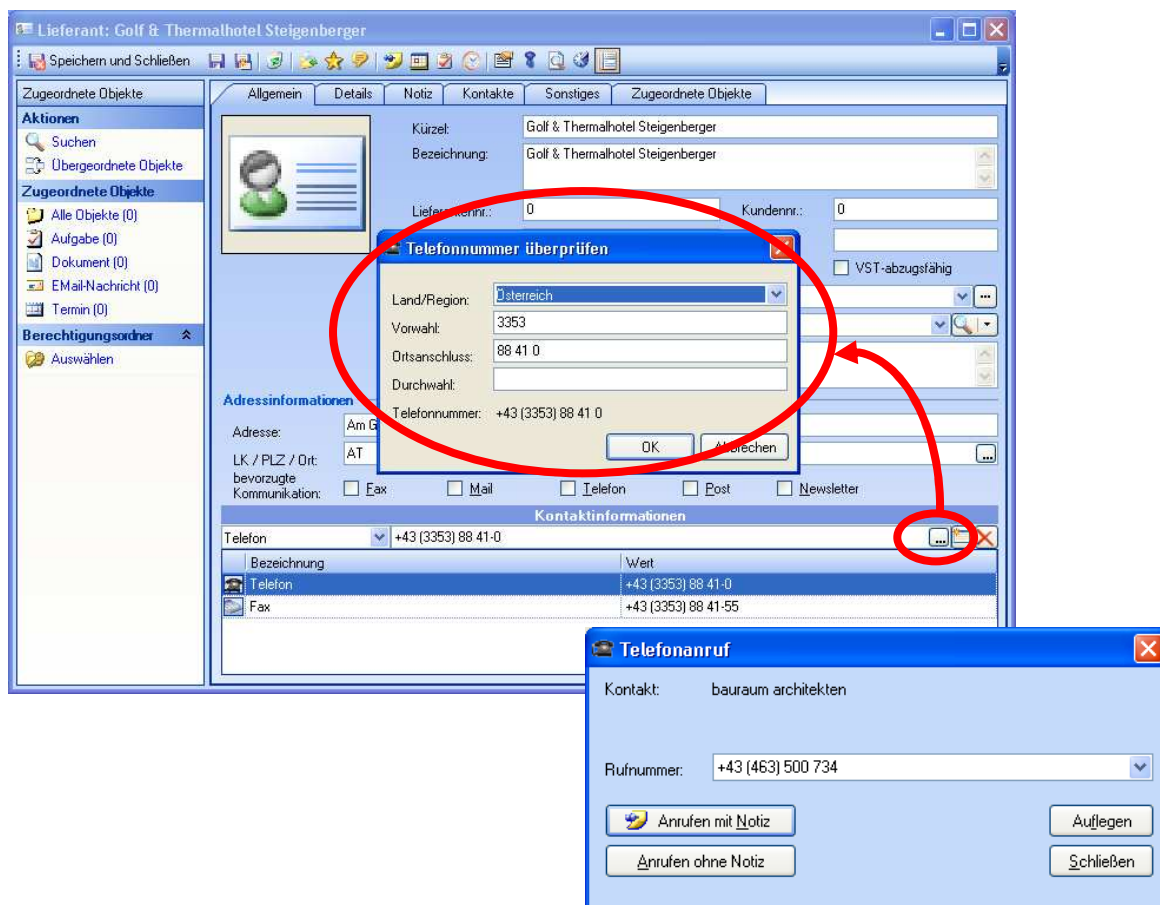


TAPI-Schnittstelle

Wählen Sie ungerne Telefonnummern? Vertippt hat man sich schnell! Und lange Nummern werden beizeiten zur Herausforderung.

Mit einer TAPI-fähigen Telefonanlage und unserer dazu passenden Schnittstelle ersparen Sie sich das lästige Wählen. Die Adresskartei der Ansprechperson in den SOL-IT Cubes genügt. Ist eine Telefonnummer für Ihren Kontakt gespeichert, dann reicht ein Knopfdruck und Sie wählen schnell und Zeit sparend über Ihren PC. Kein unnötiges Tippen, mehr Zeit zum Kommunizieren!



Bei einer gut gepflegten Adressdatenbank ermöglicht die TAPI-Schnittstelle weiters eine automatische Anruferkennung bei eingehenden Anrufen. Die Adresse wird automatisch geöffnet und somit stehen Ihnen alle vorhandenen Daten zur Verfügung. Eine Notiz ist schnell geschrieben und dient als Gesprächsprotokoll! Und sind Sie gerade einmal nicht auf Ihrem Arbeitsplatz, werden ev. verpasste Anrufe auch angezeigt.

Jeder Telefonanruf, ob ein- oder ausgehend, wird protokolliert! So ist eine nachvollziehbare Kundenbetreuung für Sie jederzeit möglich.